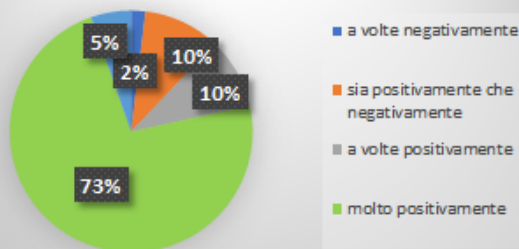
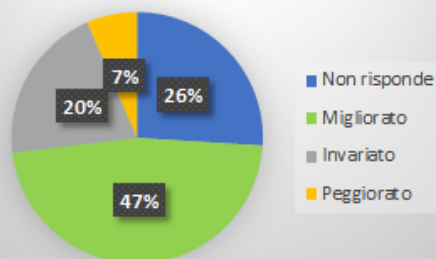




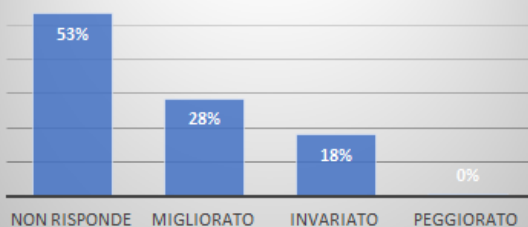
Influenza dei gruppi sulla vita



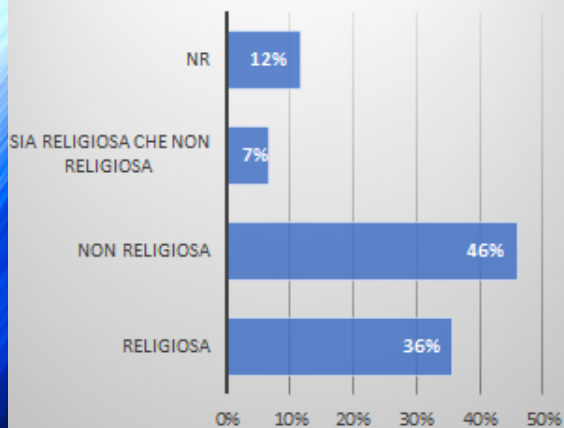
Intimità di coppia



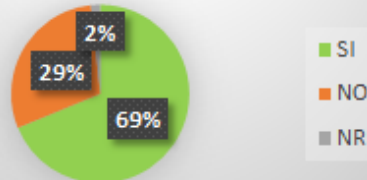
Risultato scolastico dei figli



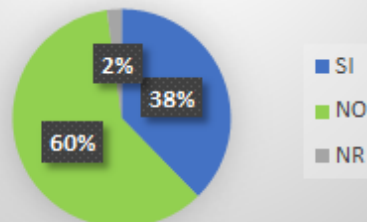
Influenza sulla vita spirituale



Il medico curante è al corrente della frequenza di A.A.



Dopo l'arrivo in A.A. si è sottoposto a cure mediche psicologiche



ALCOLISTI ANONIMI ITALIA

Via di Torre Rossa 35

00165 Roma

Numero Verde : 800.411.406

Servizi Generali

Telefono : +39 06 66 36 629

Fax : +39 06 66 28 334

E-mail : info@aaitaly.it

www.alcolistianonimiitalia.it



ALCOLISTI ANONIMI ITALIA

INDAGINE ITALIA

2018 2019

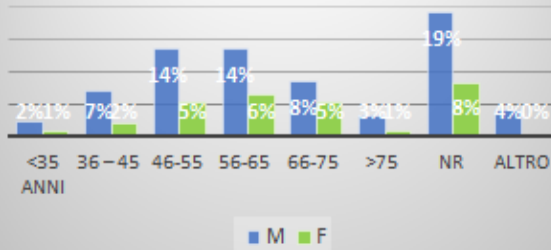
IN QUESTO PIEGHEVOLE SI PRESENTANO ALCUNI DATI DELL'INDAGINE INTERNA EFFETTUATA DAI SERVIZI GENERALI DELL'ASSOCIAZIONE ALCOLISTI ANONIMI ITALIA NEL 2018-2019.

QUESTA È LA SINTESI DI QUANTO È EMERSO DALLE RISPOSTE DI COLORO CHE SPONTANEAMENTE VI HANNO ADERITO, È PERTANTO DOVEROSO SEGNALARE COME ESSA NON POSSA RITENERSI ESAUSTIVA DELL'IMMAGINE DI A.A. NÉ DI TUTTI I MEMBRI CHE LA FREQUENTANO. FOTOGRAFA, COMUNQUE, UNO SPACCATO DELL'ASSOCIAZIONE CHE NELL'ESPERIENZA APPARE UNA REALISTICA RAPPRESENTAZIONE DELLA MEDIA DI COLORO CHE FREQUENTANO I GRUPPI. OBIETTIVO PRIMARIO DELLE INDAGINI DI A.A. È DARE INFORMAZIONI IL PIÙ CORRETTE POSSIBILE AI PROFESSIONISTI, AI MEDIA, AI MEMBRI A.A. E A TUTTI COLORO CHE NE SONO INTERESSATI CON L'UNICO SCOPO DI TRASMETTERE IL MESSAGGIO DI A.A. A COLORO CHE NE AVESSERO BISOGNO.

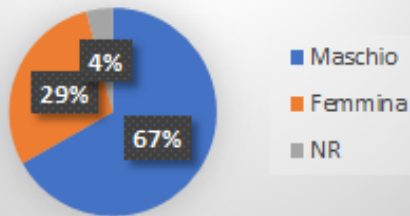
"ALCOLISTI ANONIMI" È UNA ASSOCIAZIONE DI AUTO-MUTUO-AIUTO FONDATA NEGLI USA NEL 1935. IN ITALIA È ATTIVA DAL 1972 ED ATTUALMENTE CONSTA DI CIRCA 450 GRUPPI PRESENTI SU TUTTO IL TERRITORIO NAZIONALE.

Auto Mutuo Aiuto

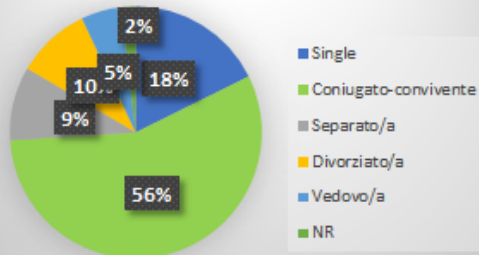
Età anagrafica



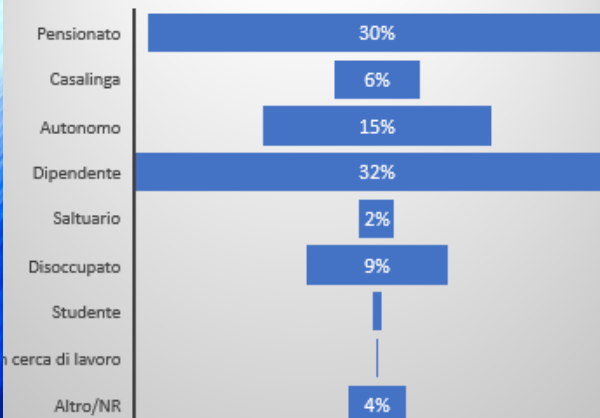
Rapporto genere M/F



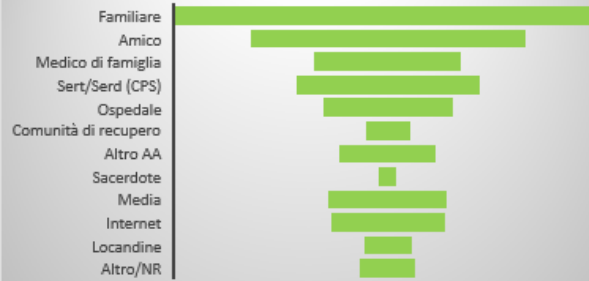
Stato civile



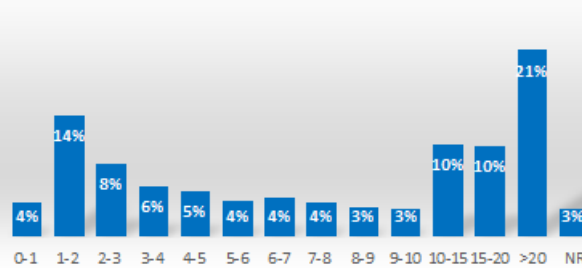
Professione



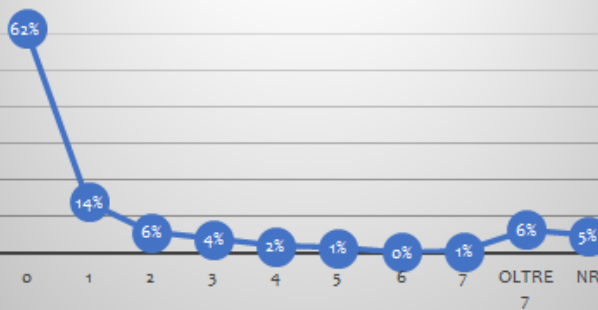
Conoscenza di A.A.



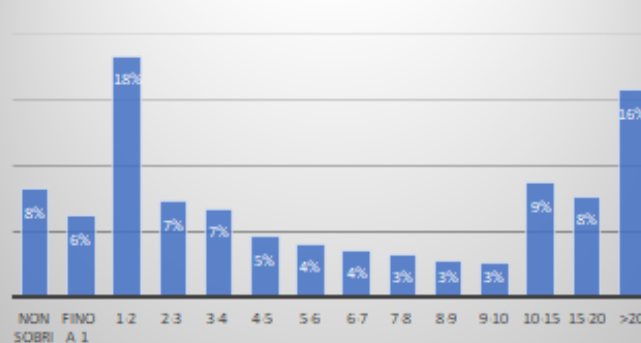
Periodo di frequenza - anni



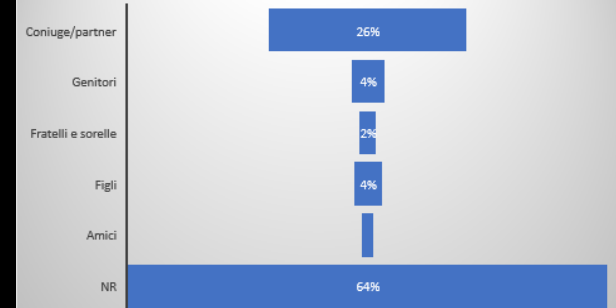
Ricadute



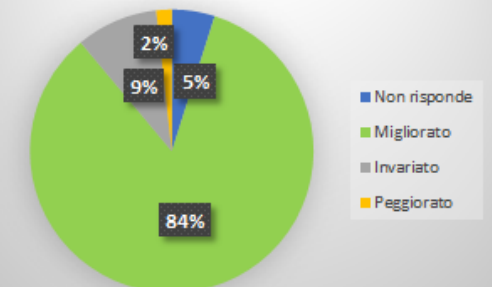
Periodo di sobrietà



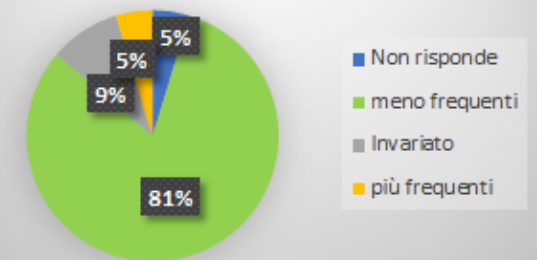
Rapporti con AL-Anon



Funzionamento generale della famiglia



Emozioni negative dopo la frequenza di A.A.



Percezione livello di stress dopo la frequenza A.A.

